

Ny fv. Angedalsvegen - Hafstadvegen

Rapport frå planverkstad 24-25. januar 2018





Bakgrunn

Førdepakken vart vedteken i Stortinget i juni 2015 i samsvar med det opplegget ein lokalt hadde søkt om. Ei bru over Jølstra ved Førdehuset var prioritert som tiltak nr. 1 i denne pakken, og Statens vegvesen starta prosjektering av brua ut frå ein reguleringsplan vedteken i 2009. I samsvar med forprosjekt utarbeida i samband med reguleringsplanen vart det lagt opp til ei platebru med spennvidder på 25-30 m. I reguleringsplanen var det ikkje lagt opp til fylling i Jølstra.

Prosjekteringsarbeidet avdekket at ei bru i samsvar med reguleringsplanen ville bli vanskeleg å byggje. Ei svært brei og tung bru ville gje eit stort fundament på det djupaste i elva (i vestre del mot Førdehuset) som ville krevje eit langvarig arbeid i flaumutsatt område og store mellombelse fyllingar i lang tid. I vidare dialog med NVE og Fylkesmannen vart det avdekket at utfordringa ikkje utan vidare kunne løysast med ei fylling i elva.

Statens vegvesen og Førde kommune har derfor starta på ein ny reguleringsplan, og Statens vegvesen har utarbeidd eit forprosjekt. Alternativ med fylling i elva ga store negative konsekvensar pga. avbøtande tiltak av omsyn til flaum, og NVE og Fylkesmannen har varslet truleg motsetning mot dette. Statens vegvesen har derfor tilrådd eit alternativ med rundkøyring framfor Førdehuset, og det andre aktuelle alternativet gir og inngrep i kunstgrasbane/areal framfor Førdehuset. Førde kommune utfordrar Statens vegvesen til å vurdere nærare om det ikkje finst alternative brukryssingar som ikkje i så stor grad rårer areal ved Førdehuset og idrettsanlegg. Denne «planverkstaden» er eit svar på denne utfordringa.

Dei som vart inviterte fekk denne informasjonen i forkant:

Førebuing

Sjå gjennom grunnlaget som er utarbeidd av Statens vegvesen:

<https://www.vegvesen.no/vegprosjekter/fordepakken/nyhetsarkiv/orienteringsmote-om-bru-over-jolstra>

Ytre ramme

Samband for bil, syklande og gåande over Jølstra, skal gjennomførast ein stad ved Førdehuset.

Fokus

Bru (felles eller separat) og vegsystem, inkl. kryss for alle trafikantgrupper over Jølstra mellom Førdehuset/festplassen og Hafstadparken.

Delfokus

Tilpassing til dagens og framtidig bruk av Førdehuset og Hafstadparken.

DAG 1 Arbeide med dei tekniske løysingane og finne fleire alternativ (fly Oslo-Førde 0755-0855)

0930 Oppmøte - kaffi og noko å bite i (fly Oslo-Førde 0755-0855)

1000 Innleiing:

- Gjennomgang av utfordringane og alternativa som er utgreidd til no
- Statens vegvesen om sine utgreiingar, ca 30 min

- Kommunen om sine utfordringar, ca 30 min
- Synfaring ca 60 minutt

Lunsj kl 12-13

1300 Arbeid i fleirfaglege grupper:

- Få opp flest mogleg alternativ og dokumentere dei
- Gruppene vel sjølv dei 2-3 beste og vurderer sterke og svake sider ved dei

Ca kl 15 pause

15:15 Felles gjennomgang av alternativa

- Presentasjon av gruppene sitt arbeid
- Presentasjon og drøfting av vurderingskriterium som skal nyttast for å evaluere alternativa

Ca 1600 pause

Kl 1800 middag

Kl 1900 Felles seanse med prøveavstemming på dei alternativa som er utvikla.

Dag 2 - Synspunkt og involvering frå fleire og arbeid med avbøtande tiltak

0900 Innleiing til dag 2 og velkomen til nye deltakarar

- Kortversjon av innleiing på dag 1 (15-20 min)

0930 Presentasjon av det som er utarbeidd på dag 1

- Runde med kommentarar og innspel - løysingar som ikkje er tenkt på
- Presentere kriterium som skal nyttast i evalueringa
- Ein runde i grupper med vurdering av alternativa

Lunsj kl 1100-1200

1200 Avbøtande tiltak - gruppearbeid

- Kva er aktuelle avbøtande tiltak for dei ulike alternativa.
- Gruppene lagar eit sett med avbøtande tiltak som dei presenterer
- Felles seanse på avbøtande tiltak
- Prøveavstemming for å sjekke ut kva møtedeltakarane har mest tru på.

Kl 1530 slutt. (Fly Førde Oslo, 1705-1805. (flybuss går 1605 frå busstasjonen)

Justert tidsplan

Fram til og under samlinga vart tidsplanen justert. Den gjennomførte tidsplanen vart om lag som vist.

DAG 1 Arbeide med dei tekniske løysingane og finne fleire alternativ

0930 Oppmøte - kaffi og noko å bite i

1000 Innleiing:

- Gjennomgang av utfordringane og alternativa som er utgreidd til no
- Statens vegvesen om sine utgreiingar, ca 30 min
- Kommunen om sine utfordringar, ca 30 min
- Synfaring ca 60 minutt

Lunsj kl 12-13

1300 Arbeid i fleirfaglege grupper:

- Få opp flest mogleg alternativ og dokumentere dei
- Gruppene vel sjølv dei 2-3 beste og vurderer sterke og svake sider ved dei

Ca kl 15 pause

15:15 Felles gjennomgang av alternativa

- Presentasjon av gruppene sitt arbeid
- Presentasjon og drøfting av vurderingskriterium som skal nyttast for å evaluere alternativa.

Kl 1700 Felles seanse med prøveavstemming på dei alternativa som er utvikla.

Kl 1800 middag

Dag 2 - Synspunkt og involvering frå fleire og arbeid med avbøtande tiltak

0900 Innleiing til dag 2 og velkomen til nye deltakarar

0930 Presentasjon av det som er utarbeidd på dag 1

1030 gruppearbeid økt nr 2, nye alternativ der vi ser på heile Førdehusområdet

Få opp flest mogleg alternativ, med avbøtande tiltak og dokumentere dei

Lunsj kl 1130-1230

1230 gruppearbeid – velg 1-3 løysingar og vurder dei

1330 Presentasjon av løysingar

1445 Prøveavstemming

1530 slutt



Dag 1 24. januar

Deltakarar

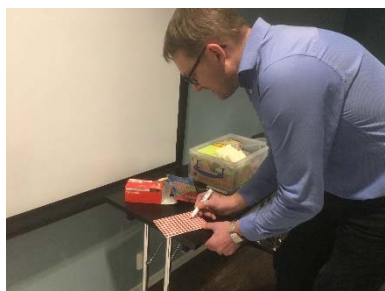
Deltakarar denne dagen var fagfolk på mange aktuelle tema, både dei som hadde arbeida med forprosjektet og andre.

Gruppe	Namn	Etat/firma	Rolle
1	Erling Varlid	SVV	Prosjektleder
1	Jan Helge Eggum	SVV	Bru
1	Trond Ueland	Førde kommune	Kultur og næring
1	Yngve Olav Aartun	Plan Arkitekter	Bru, design
2	Gun-Mari Ødegård	SVV	Veg/planleggingsleder
2	Sigrun Aarrestad	SVV	Geoteknikk
2	Arve Seger	Førde kommune	Prosjektleder
2	Ann Kristin Almås	Østengen & Bergo	Landskap
3	Oddvin Hov	SVV	Byggefase
3	Asbjørn Holmøy	SVV	Veg/Prosjekteringsleder
3	Julie Daling	Førde kommune	Planleggjar/Landskap
3	Nils Johan Mannsåker	Fortunen arkitekter	Bystrategi
4	Inge Tonny Nås	SVV Region Midt	Byggefase
4	Rolf Aasland	SVV	Geoteknikk
4	Silje Aalbu	SVV	Sykkel/veg
4	Odd Harry Strømsli	Førde kommune	Plansjef
4	Ole Ingar Hæreid	Sogn og Fjordane fylkeskommune	Kollektiv/vegeigar
5	Gyrl Fimreite	SVV	Landskap
5	Steinar Giske	SVV Vegdirektoratet	Geoteknikk
5	Erik Johannessen	SVV	Trafikk
5	Gaute Mo	Degree of Freedom Engineers	Bru, bygging og design
	Ingar Hals	SVV	Sekretariat/ansvarleg forprosjekt
	Silje Drevdal	SVV	Sekretariat/dokumentasjon
	Inge Horstad	Sogn og Fjordane fylkeskommune	Kollektiv (<i>var med på innleiing</i>)
	Arne Kringlen	Norconsult	Prosessleder

Innleiingar

Prosjektleder for Førdepakken, Erling Varlid, ønska velkomen til dei to dagane, og ga ei kort orientering om Førdepakken.

Prosessleder for desse to dagane, Arne Kringlen frå Norconsult, tok så over styringa. Det vart orientert om programmet for dagane, og deltakarane presenterte seg.



Ingar Hals orienterte om det arbeidet som er gjort så langt. Viktige moment:

- Ut frå den trafikkøysinga som er lagt i kommunale planar heilt sidan 90-talet er dette tiltaket eit viktig ledd i trafikksystemet i Førde uavhengig av ei framtidig omlegging av E39, svært viktig for å få til ei god avlastning av eks. kryss på E39 og rv. 5. Derfor er det viktig med eit samband i dette området både for køyrane, syklande og gåande.
- Førdepakken er ei pakke der økonomien er gitt som ei ramme, om nokre tiltak blir dyrare må ein kutte dei tiltaka som er prioritert lågast. Kostnaden ved utbygging av tiltaket er derfor noko som må takast omsyn til ved val av løysing
- Ingar gjekk kort gjennom føringar som er gitt ut frå fagområde som ikkje er representert i planverkstaden, kulturminne, naturmangfald og omsynet til flaum

Førde kommune sin prosjektleiar for Førdepakken, Arve Seger, presenterte Førde kommune sine utfordringar: Desse går m.a. på trafikksystemet sin avstand til Førdehuset og om løysinga tek noko omsyn til Førdehuset og andre funksjonar i området. Førdehuset er viktig både lokalt i Førde og for heile regionen, det er Førde si «storstove». Kort oppsummert:

- Førdehuset – ein sosial møteplass, også for regionen
 - Ikkje berre ein fysisk stad, men oppleving av møte og potensiale for møter som staden har
- Førdehuset er like mykje ein oppfatning og oppleving som ein fysisk stad.
- Brutraseen må underbygge denne opplevinga og oppfatninga
 - Areal og potensiale for nyutvikling av området er viktig
 - Også i høve den ukjende framtida
- Brutypen i landskapsrommet
 - Underbygger eller konkurrerer den ut Førdehuset.

Synfaring

Etter innleiingane var deltakarane på i synfaring til planområdet. Det vart gitt nokre orienteringar undervegs, m.a. frå Inge Horstad i fylkeskommunen om opplegg for busskøyring i området ved Førdehuset.



Avisa Firda dukka opp under synfaringa, og hadde eit oppslag allereie 25. januar.

Klarar dei å komme opp med den etterlengta bruløysinga?



Gruppeoppgåve dag 1

Arne introduserte gruppearbeid. Gruppene (for gruppeinndeling, sjå deltakarlista) vart utfordra på å utarbeide løysingar for kryssingar med desse føringane:

- ▶ Ikkje røre p-plass eller idrettsanlegg ved Førdehuset og ikkje fylling i elva.
- ▶ Dvs., alternative løysingar av SVV sitt alt 3.

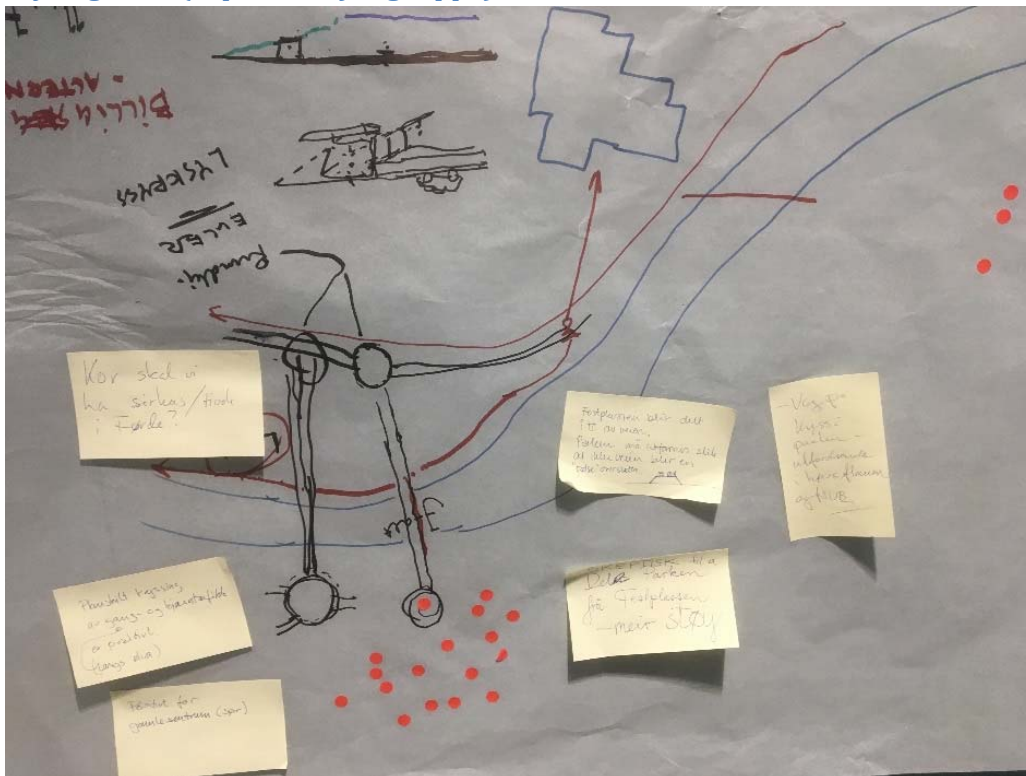


Gruppene arbeida fram mange løysingar. Dei vart utfordra på å velje ut dei 2-3 beste løysingane, og notere ned plussar og minusar ved desse. Desse løysingane vart så presentert for alle, og spørsmål rundt løysingane vart notert ned.



Gruppe 1

Løysing 1.1.L (1. prioritet frå gruppa)



Ei setning som beskriv løysinga:

Kort kryssing v/Shell, separat gs-bru

Positive moment

- Kort kryssing
- Løysar fleire utfordringar
- God plass på Festplassen
- Separat gs-bru
- Reetablert Festplassen

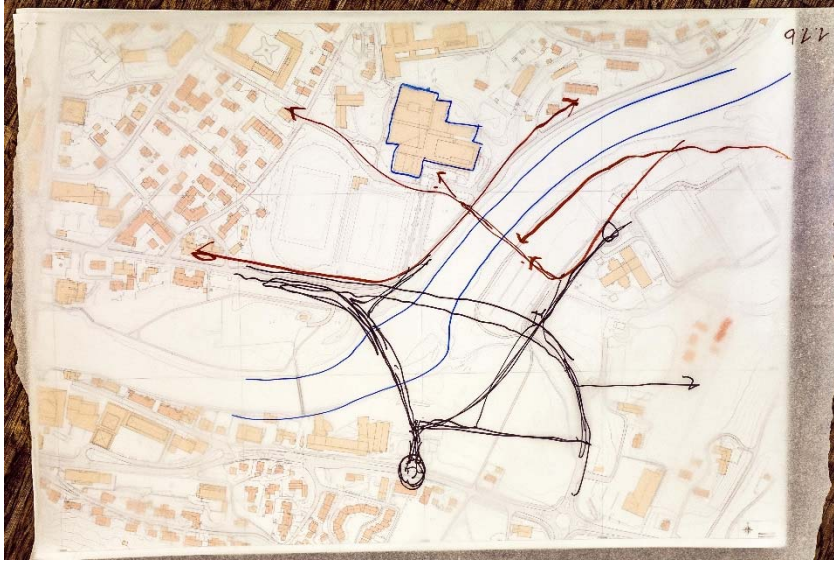
Negative moment

- Ny rundkøyring
- Riving av hus
- Bryt gangsti?
-
-

Kommentarar/avbøtande tiltak:

- Kor skal vi ha sirkus i Førde?
- Positivt for gamle sentrum Sør
- Festplassen blir delt i to
- Veg kryssar Festplassen, utfordrande i høve flaum/NVE?

Løysing 1.1.B (2. prioritet frå gruppa)



Ei setning som beskriv løysinga:

Kryssing aust for Hafstad vgs, separat gs-bru

Positive moment

- Lettare tilknytning
- Kortare bru
- Betre plass på vestsida
- Meir synleg/tilgjengeleg
- Separat gs
- Redusert kostnad

Negative moment

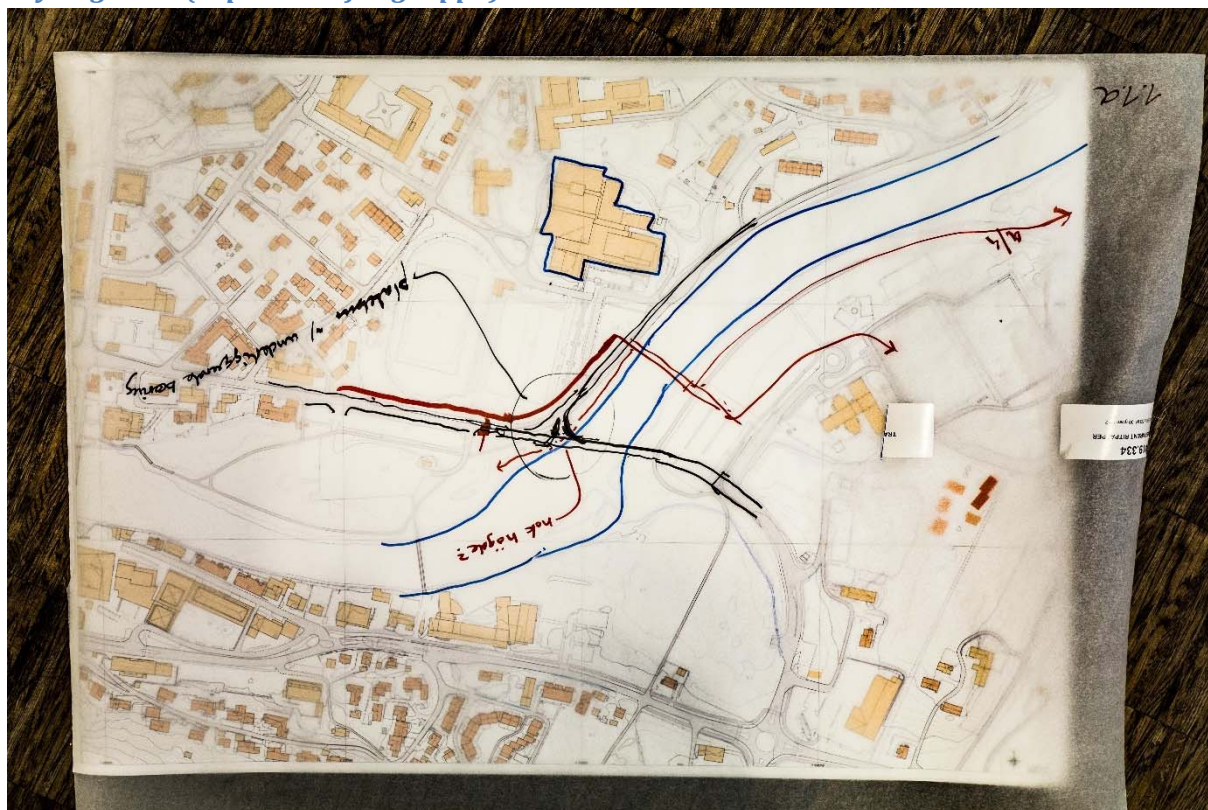
- Ny rundkøyring
- Riving
- Meir areal går vekk
-
-

Kommentarar/avbøtande tiltak:

- Høgde gangbru?
- God avstand til Førdehuset



Løysing 1.1.A (3. prioritet frå gruppa)



(Denne løysinga vart og presentert for andre deltakarar ved oppstart dag 2, kommentarar da er innarbeida i skjema)

Ei setning som beskriv løysinga:

Samvirkebru, stålplatebru m/betongplate

Positive moment

- Separat gs-bru
- Ganske lett konstruksjon
- Løyser trafikk, tek omsyn til idrettsanlegg
- Førset gangbru v/Førdehuset
-

Negative moment

- Utsjånad
- Betongkoloss
- Vertikale utfordringar
-
-

Kommentarar/avbøtande tiltak:

- Utviding/flytting av krysset mot vest gir langt betre og billegare løysing
- God avstand til Førdehuset
- Må ikkje byggje gs-system som ikkje blir brukt

Gruppe 2

Løysing 2.1.E (1. prioritet frå gruppa)



(Denne løysinga vart og presentert for andre deltakarar ved oppstart dag 2, kommentarar da er innarbeida i skjema)

Ei setning som beskriv løysinga:	
Kryssing ved Shell, separat gs-bru	
Positive moment	Negative moment
<ul style="list-style-type: none">• Kort, rett bru• Bevare kulturminne• Bevare kantsoner/grønt• Godt gangsamband Hafstad til Førdehuset• Forbetrar og utnyttar eks. kryss Hafstadvegen aust• Kryss godt inne på land, mindre fyllingar ved elva• Slepp å flytte kloakkpumpestasjon	<ul style="list-style-type: none">• Eige gangbru frå Hafstad• Deler Festplassen i to•
Kommentarar/avbøtande tiltak:	
<ul style="list-style-type: none">• Flaumsone Festplassen• Rundkøyring på E39• Trafikk, Hafstad bydel må inn på E39• Eige gs-bru/kostnader• Støy i parken• Bør ha gangsystem på begge sider av brua?	

- Best med E39 i tunnel?

Løysing 2.1.B (2. prioritet frå gruppa)



Ei setning som beskriv løysinga:

Elvekryssing ved Hafstad vgs, separat gs-bru

Positive moment	Negative moment
<ul style="list-style-type: none"> • Bevare kulturminne • Bevare kantsoner/grønt • Godt gangsamband Hafstad til Førdehuset • To bruer gjer kvar bru lettare • Slepp å flytte kloakkpumpetasjon 	<ul style="list-style-type: none"> • Eige gangbru frå Hafstad • Kryssing der elva er brei • «Laksen» ryker
<p>Kommentarar/avbøtande tiltak:</p> <ul style="list-style-type: none"> • Kryss lengre aust kan betre påkopling til E39, evt. inn i eks. rundkøyring? 	

Løysing 2.1.G (3. prioritet frå gruppa)



Ei setning som beskriv løysinga:

«Hengerundkøyring»

Positive moment

- Kun eitt fundament i elva
- Sparer areal på land
- Innovativ
- To bruer gjer kvar bru lettare
- Bevarer bekk og grøntsone i sør

Negative moment

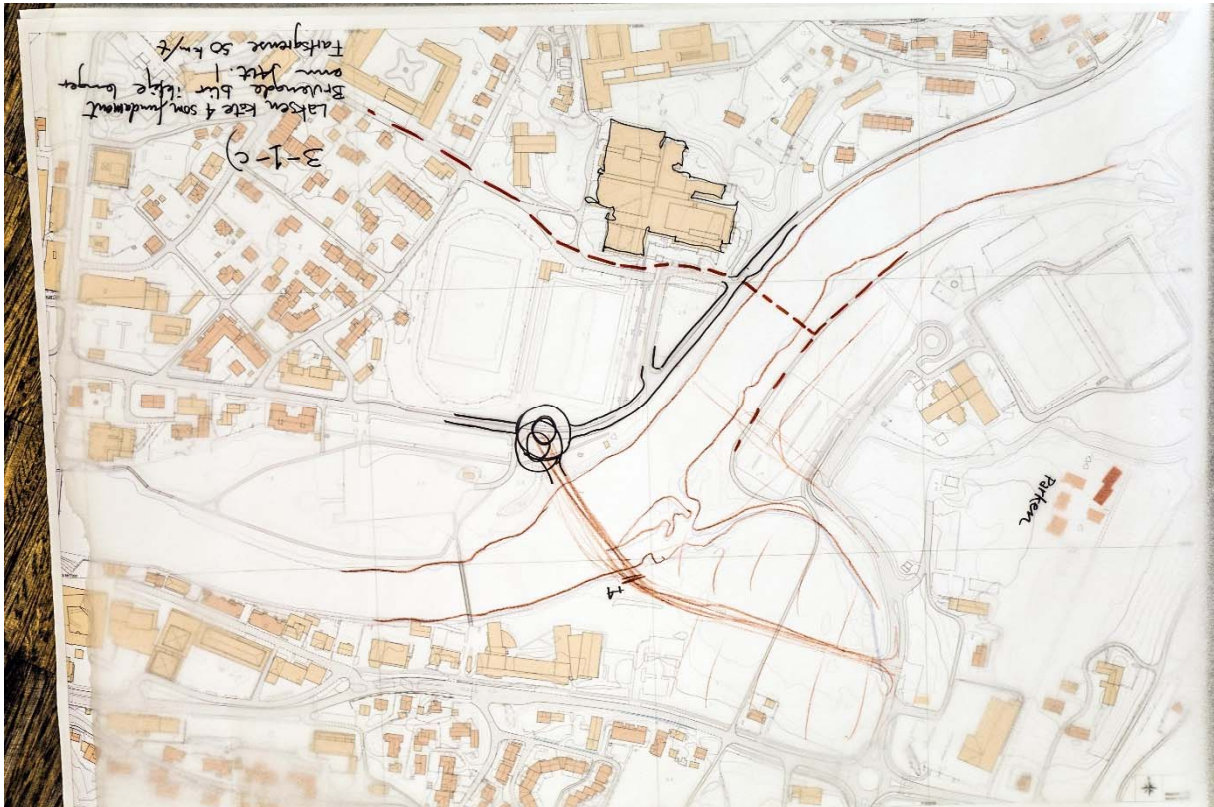
- Usikkert om den er byggbar
- Kostbar?

Kommentarar/avbøtande tiltak:



Gruppe 3

Løysing 3.1.C (1. prioritet frå gruppa)



(Denne løysinga vart og presentert for andre deltakarar ved oppstart dag 2, kommentarar da er innarbeida i skjema)

Ei setning som beskriv løysinga:

Bilbru ved Laksen, separat gs-bru

Positive moment

- Brufeste på sørsida av Jølstra på kote 4
- Større avstand til Førdehuset
- Legg opp til gatestruktur på Hafstad
- Spennet vert ikkje lenger enn i flaumsona
- Lik breidde på brua over elva

Negative moment

- Hafstadflata som bustadområde m/gjennomgangstrafikk?
-

Kommentarar/avbøtande tiltak:

- Støyskjerming av potensielt nytt bustadfelt på Hafstad
- Argument for gangbru ved Førdehuset; framtidig Campus i direkte linje frå Tiltak 16 til Hafstadparken
- Bevissthet om byutvikling, starten på byen; må ha fortau på begge sider av bru!

Løysing 3.1.A (2. prioritet frå gruppa)



Ei setning som beskriv løysinga:

Bru på pelar i elv. Rundkjøring mot elv utan fylling.

Positive moment	Negative moment
<ul style="list-style-type: none">• Brufeste på sørsida av Jølstra på kote 4• Større avstand til Førdehuset• Legg opp til gatestruktur på Hafstad• Spennet vert ikkje lenger enn i flaumsona• Lik breidde på brua over elva	<ul style="list-style-type: none">• Hafstadflata som bustadområde m/gjennomgangstrafikk?•

Kommentarar/avbøtande tiltak:

- Støyskjerming av potensielt nytt bustadfelt på Hafstad
- Argument for gangbru ved Førdehuset; framtidig Campus i direkte linje frå Tiltak 16 til Hafstadparken
- Bevissthet om byutvikling, starten på byen; må ha fortau på begge sider av bru!
- Buss einvegskøyrt ned til NRK?

Løysing 3.1.D (3. prioritet frå gruppa)



Ei setning som beskriv løysinga:

Kostnadsreduert løysing. Fylling m/gjennomstrøyming på austsida.

Positive moment	Negative moment
<ul style="list-style-type: none">• Areeffektiv	<ul style="list-style-type: none">• Reduserer p-plass v/Hafstadparken• Fråvik• Gangveg Hafstad må leggjast om

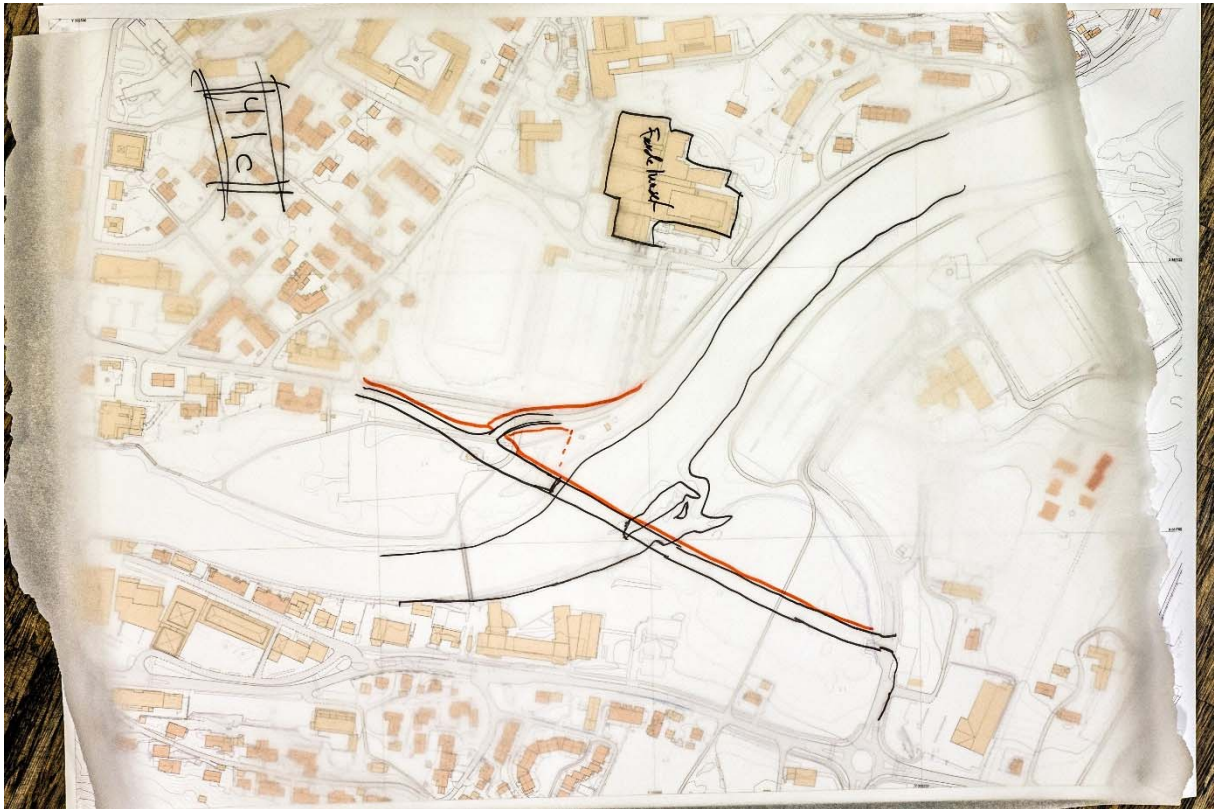
Kommentarar/avbøtande tiltak:

- Kan bruke mur på fylling
- Problematisk kryssløysing hovud-/sekundærveg
- Høgdeskilnader?



Gruppe 4

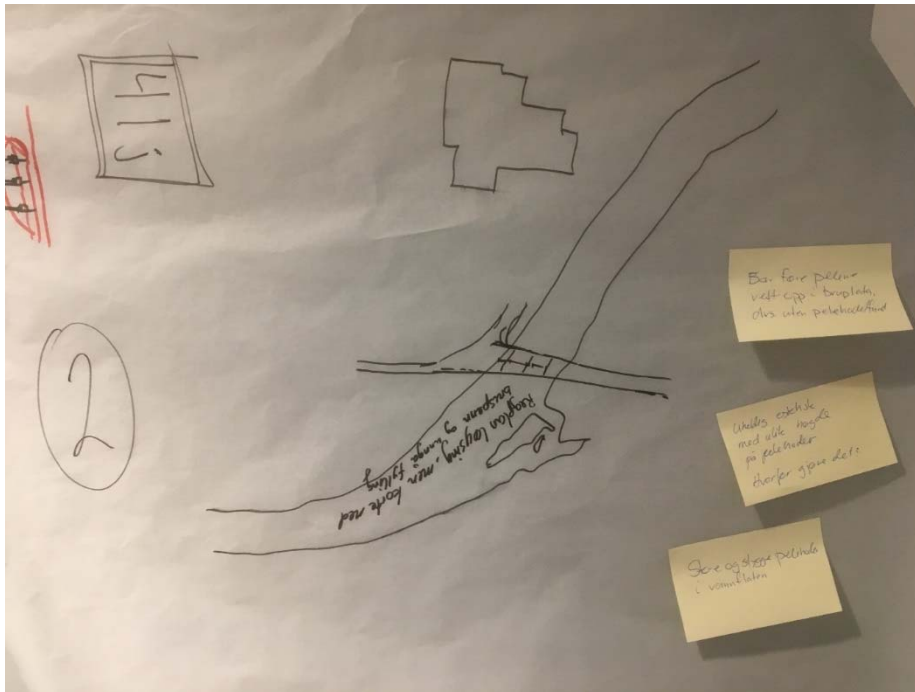
Løysing 4.1.C (1. prioritet frå gruppa)



(Denne løysinga vart og presentert for andre deltakarar ved oppstart dag 2, kommentarar da er innarbeida i skjema)

Ei setning som beskriv løysinga: Ny veglinje frå Hafstad meir vinkelrett over Jølstra	
Positive moment <ul style="list-style-type: none">• Betre plass framfor Førdehuset• Opnar for fleire brutyper• Sør for elveforbygging• «Lett bru»• Kortare byggetid i elv/flaumutsette område	Negative moment <ul style="list-style-type: none">• Laksen ryker• Landabrygga ryker• Utfordrar flaumsone• Naturmangfald• Planprosess• Omveg for mjuke trafikanatr, vurdere ekstra gs-bru?
Kommentarar/avbøtande tiltak:	

Løysing 4.1.J (2. prioritet frå gruppa)



Ei setning som beskriv løysinga:

Opphavleg løysing utan fylling og T-kryss.

Positive moment	Negative moment
<ul style="list-style-type: none"> • Kortare spenn • Som regulert • Akse rett fram frå Storehagen • «Laksen» lever! 	<ul style="list-style-type: none"> • Kostbar • Kompleks • Tre pilarer i elva - fiske

Kommentarar/avbøtande tiltak:

- Bør føre pelar rett opp i bruflata, enklare fundamentering
- Uheldig estetisk om ein har store og stygge pelehoder i vassflata



Gruppe 5

Løysing 5.1.C (1. prioritet frå gruppa)



(Denne løysinga vart og presentert for andre deltakarar ved oppstart dag 2, kommentarar da er innarbeida i skjema)

Ei setning som beskriv løysinga:

Rett bru frå Laksen

Positive moment

- Kort bru
- Plass til rundkøyring
- «Billig»

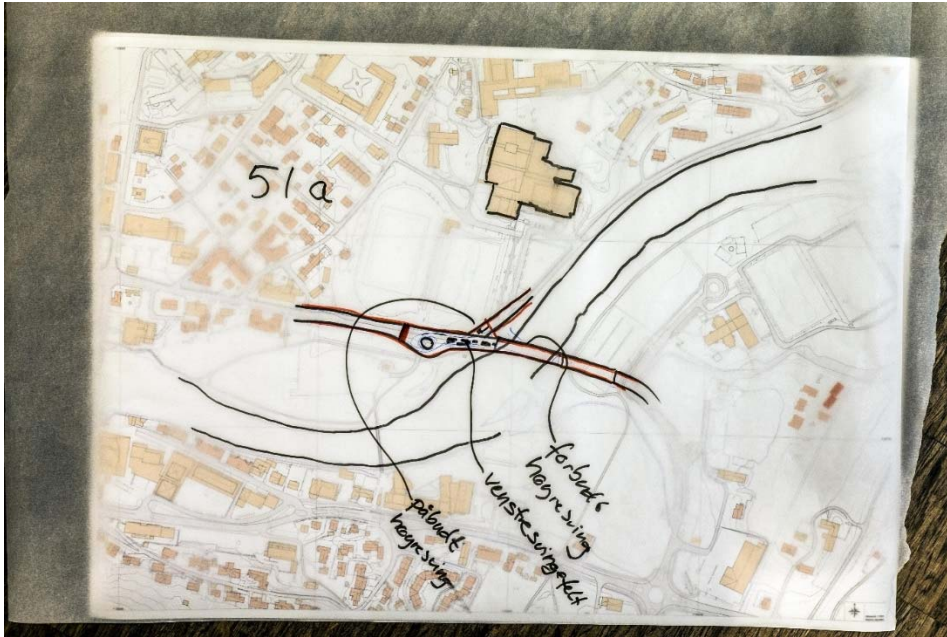
Negative moment

- Berører flaumskog/landabrygga
- Berører Laksen

Kommentarar/avbøtande tiltak:

- Minimere tiltak i flaumskog (byggefase og ferdig)
- Kan vere skråstagbru
- Mangler gs-bru
- Krever omregulering
- Ubrukeleg areal ved vgs (brua bør flyttast mot vgs?)
- Kor stabil er holmen som brufeste?

Løysing 5.1.A (2. prioritet frå gruppa)



Ei setning som beskriv løysinga:

U-sving i ny rundkøyring

Positive moment

- Smal bru/konstant breidde
- Kanskje betre trafikkalt/frå Angedalsvegen nordaust (må vurderast!)

Negative moment

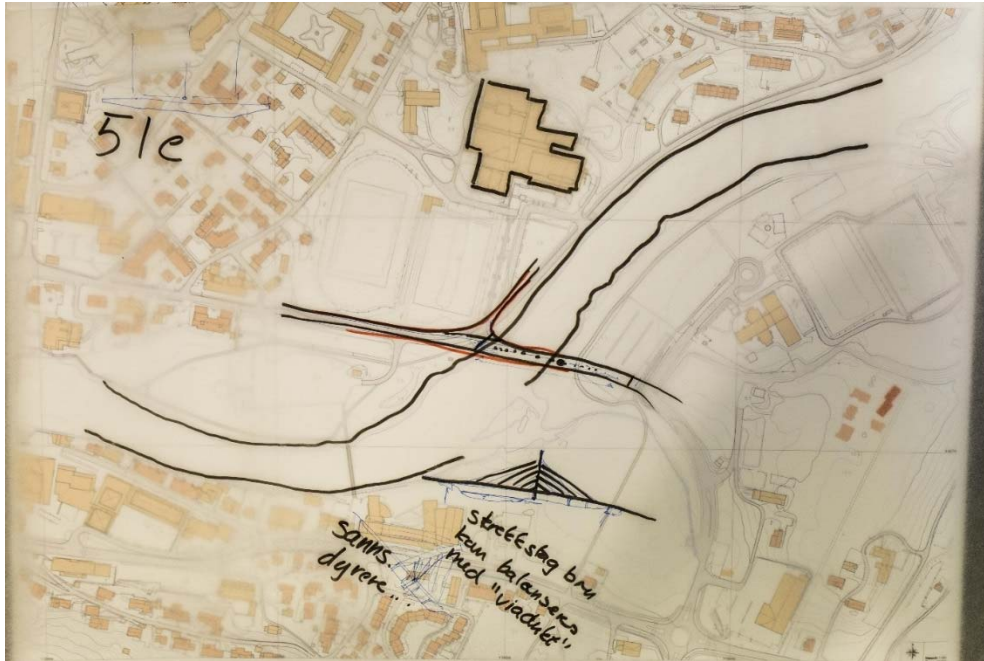
- Noko komplisert trafikkalt fror trafikk frå bru til Angedalsvegen
- Skrå bru over elva (lengre)

Kommentarar/avbøtande tiltak:

- Utfordring om austgåande felt og vestgåande kan samlast før bru for å hindre breiddeutviding
- Litt nødløysing? «Rar» løysing for å spare bane?



Løysing 5.1.E (3. prioritet frå gruppa)



Ei setning som beskriv løysinga:

Skråstaggbru

Positive moment

- Estetisk/landemerke (frå avstand)

Negative moment

- Skrå bru over elva (lengre)
- Kostbar
- Breiddeutviding for trafikk mot Angedalsvegen

Kommentarar/avbøtande tiltak:

- To sørgående felt i Angedalsvegen/evt. lyskryss
- Løysar ikkje fleire høgdeproblem enn forprosjektet alt. 2/3?
- Konflikt kabelfeste/sikt?

(Programmet vart no justert, slik at vi tok resten av programmet før middag, slik at folk som ikkje budde på hotellet kunne kome raskare heim).



Vurdering

Det vart teke ei uformell avstemming over kva som var det beste alternativet (kvar deltakar fekk 9 stemmer, kunne gje maks. 3 stemmer til eitt alternativ).

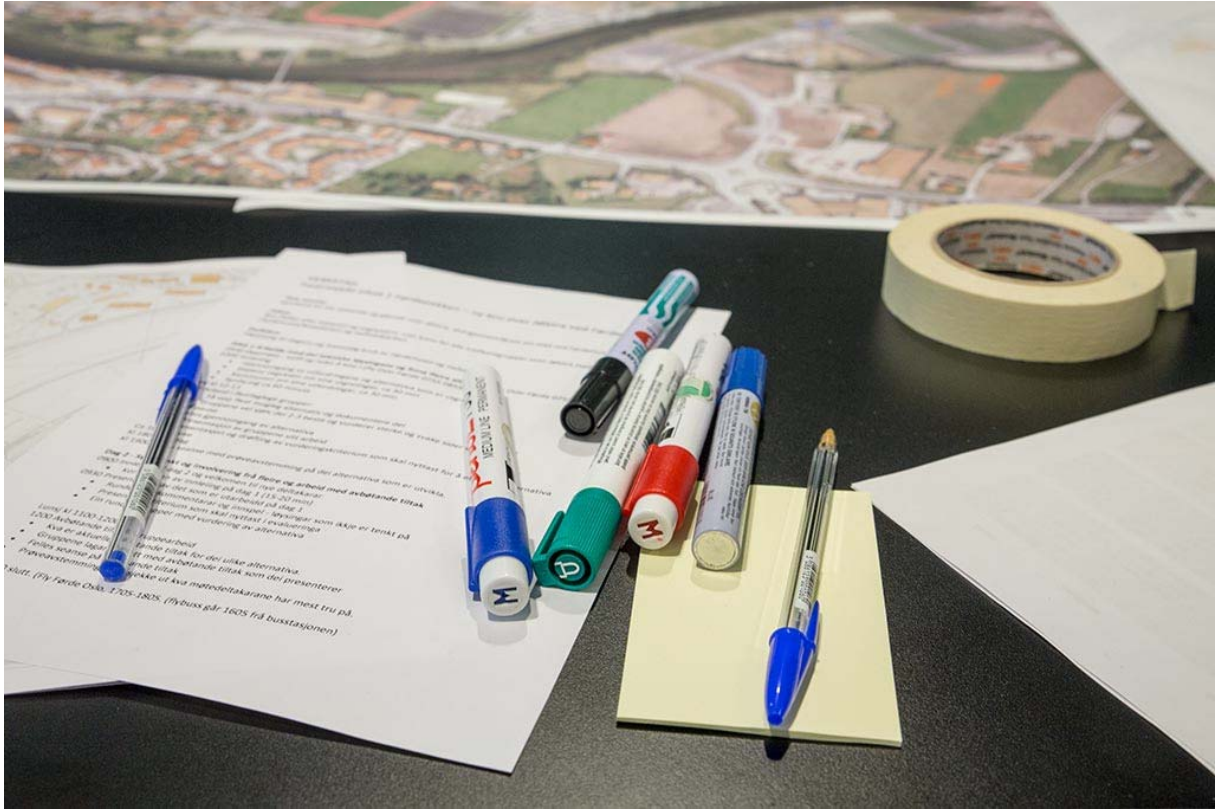
Ei grov oppsummering er at løysingar som ga betre avstand frå veg/kryss til Førdehuset var dei som fekk flest stemmer. Dette gjaldt spesielt dei ved Shell/Hafstad vgs. og med separat gs-bru, men og løysingar med bru frå laksen gjennom flaumskogen utan separat gs-bru fekk mange stemmer.

Frå ein kort diskusjon om løysingar og avstemming:

- Ei bru lengre vest må vurderast trafikalt. Kor mange kryss på E39, løyser ein Hafstad bydel trafikalt (spesielt vanskeleg om bru blir bygd ved Shell).
- Andre ting som må vurderast ved slike løysingar er eks. planar og utbyggingar i Hafsatd bydel, m.a. utbyggingsavtalar, og korleis eks. gangbru vil verke inn trafikalt og estetisk.
- Korleis løysingane «heng i hop» bymessig må vurderast, dette vil vere starten på byen!

Vi såg litt på moglege vurderingskriterium før vi tok ei uformell avstemming av kva som var beste alternativ. Det vart m.a. kommentert at korleis tiltaket verker inn på byutvikling bør synleggjerast betre, og at kollektivtrafikk og må vurderast. *(Vurderingskriteriene vart redigert, dei er viste under Dag 2).*





Dag 2 25. januar

Deltakarar

I tillegg til deltakarane dag 1 (nokre få var ikkje med andre dag) var det denne dagen og med deltakarar som skulle representere brukarane av Førdehuset og området rundt det.

Gruppe	Namn	Etat/firma	Rolle
1	Erling Varlid	SVV	Prosjektleder
1	Erik Johannessen	SVV	Trafikk
1	Trond Ueland	Førde kommune	Kultur og næring
1	Yngve Olav Aartun	Plan Arkitekter	Bru, design
1	Johan Bengtsson	Førde kommune	Førdehuset
2	Gun-Mari Ødegård	SVV	Veg/planleggingsleder
2	Sigrun Aarrestad	SVV	Geoteknikk
2	Jan Helge Eggum	SVV	Bru
2	Arve Seger	Førde kommune	Prosjektleder
2	Ann Kristin Almås	Østengen & Bergo	Landskap
2	Hilde Bjørkum	Førdefestivalen	Brukar
3	Oddvin Hov	SVV	Byggefase
3	Asbjørn Holmøy	SVV	Veg/Prosjekteringsleder
3	Julie Daling	Førde kommune	Planleggjar/Landskap
3	Nils Johan Mannsåker	Fortunen arkitekter	Bystrategi
3	Oddvar Huseklepp	Førde idrettsråd	Brukar
4	Inge Tonny Nås	SVV Region Midt	Byggefase
4	Silje Aalbu	SVV	Sykkel/veg
4	Ole John Østenstad	Førde kommune	Rådmann
4	Odd Harry Strømsli	Førde kommune	Plansjef
4	Ole Ingar Hæreid	Sogn og Fjordane fylkeskommune	Kollektiv/vegeigar
4	Per Øyvind Storevik	Førde idrettslag	Brukar
5	Gyrl Fimreite	SVV	Landskap
5	Steinar Giske	SVV Vegdirektoratet	Geoteknikk
5	Gaute Mo	Degree of Freedom Engineers	Bru, bygging og design
5	Olve Grotle	Førde kommune	Ordfører/leder planutval
5	Tor Starheim	Førde idrettslag	Brukar
	Ingar Hals	SVV	Sekretariat/ansvarleg forprosjekt
	Arne Kringlen	Norconsult	Prosessleder

Innleiing

Prosessleder Arne Kringlen kjørte gjennom ein kort presentasjon, og Ingar Hals og Arve Seger ga ein kort versjon av sine innleiingar frå dag 1.

Det vart så gitt ein kort presentasjon av løysingane som var komne fram i gruppearbeidet dag 1. Desse løysingane vart diskutert, nokre moment frå diskusjonen:

- Ein bør få til ei smalare bru som er enklare å fundamentere. Ei separat gs-bru er bra.
- Når vi tek av frå E39 er vi i byen.
- Å byggje ei rein bilbru utan gs-løysing kan bli ei trafikkfelle.

- Verdien av Førdehuset vart poengtert, å byggje alt 3. er mogleg.
- For framtidig bruk er det for gåande og syklende viktig å sjå koplinga Tiltak 16 – Tiltak 1 – Tiltak 10, vil bli enda viktigare når vgs. er samla på Øyrane.
- Vi kan snevre inn, treng ikkje gs-veg med full breidde over alt.
- Vi må ha ei løysing som fungerer, ikkje byggje noko som blir vanskeleg å bruke
- Vi må byggje for framtida, ingen god ide å snevre inn.

(For nokre av løysingane er kommentarar teke inn på skjema som er viste under løysingane for dag 1)



Gruppeoppgåve dag 2

Arne introduserte nytt gruppearbeid. Gruppene (for gruppeinndeling, sjå deltakarlista) vart utfordra på å utarbeide løysing for kryssingar med desse føringane:

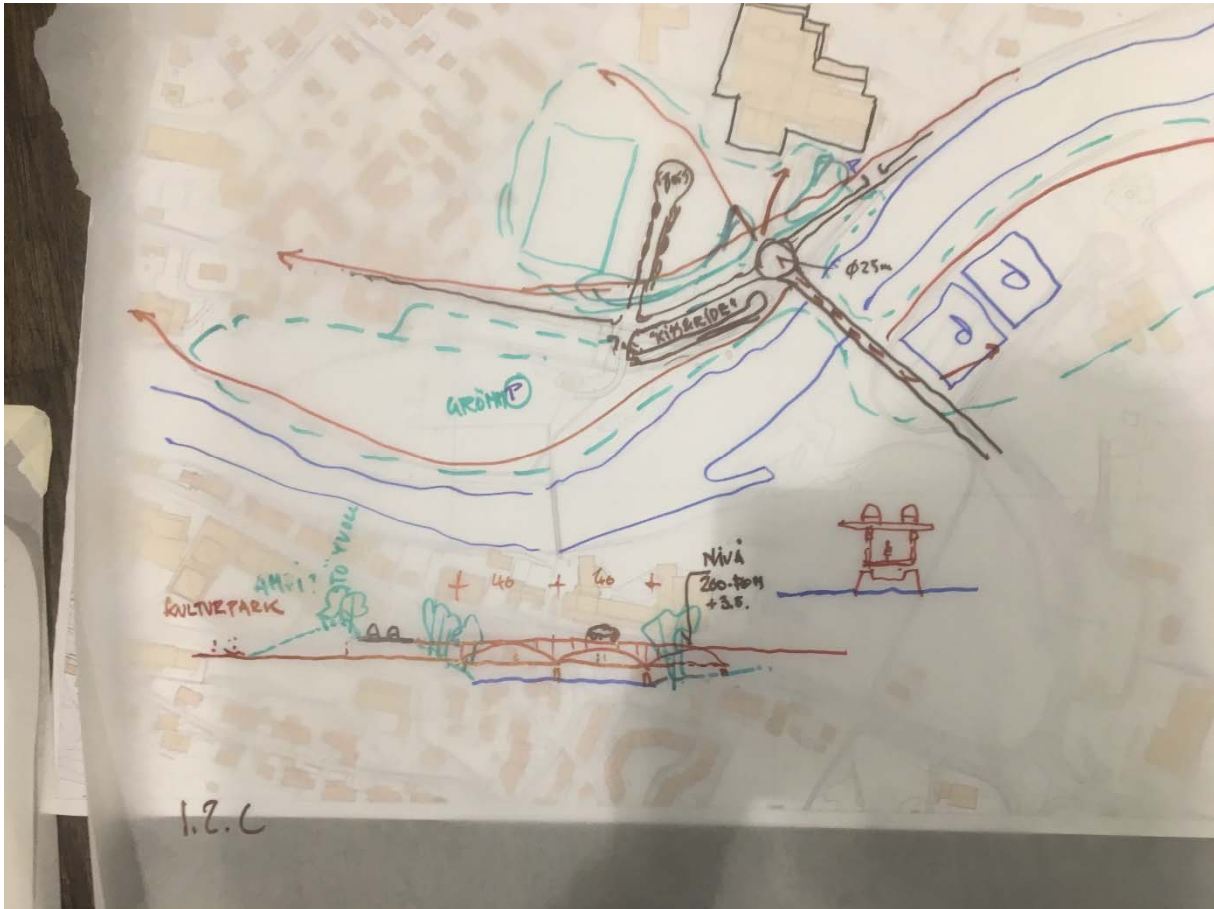
- ▶ Kan gjere inngrep i p-plass og idrettsanlegg ved Førdehuset, men ikkje fylling i elva.
- ▶ Avbøtande tiltak bør vurderast

Gruppene arbeida fram mange løysingar. Dei vart utfordra på å velje ut dei 2 beste løysingane, og notere ned plussar og minusar ved desse. Desse løysingane vart så presentert for alle, og spørsmål rundt løysingane vart notert ned.



Gruppe 1

Løysing 1.2.C

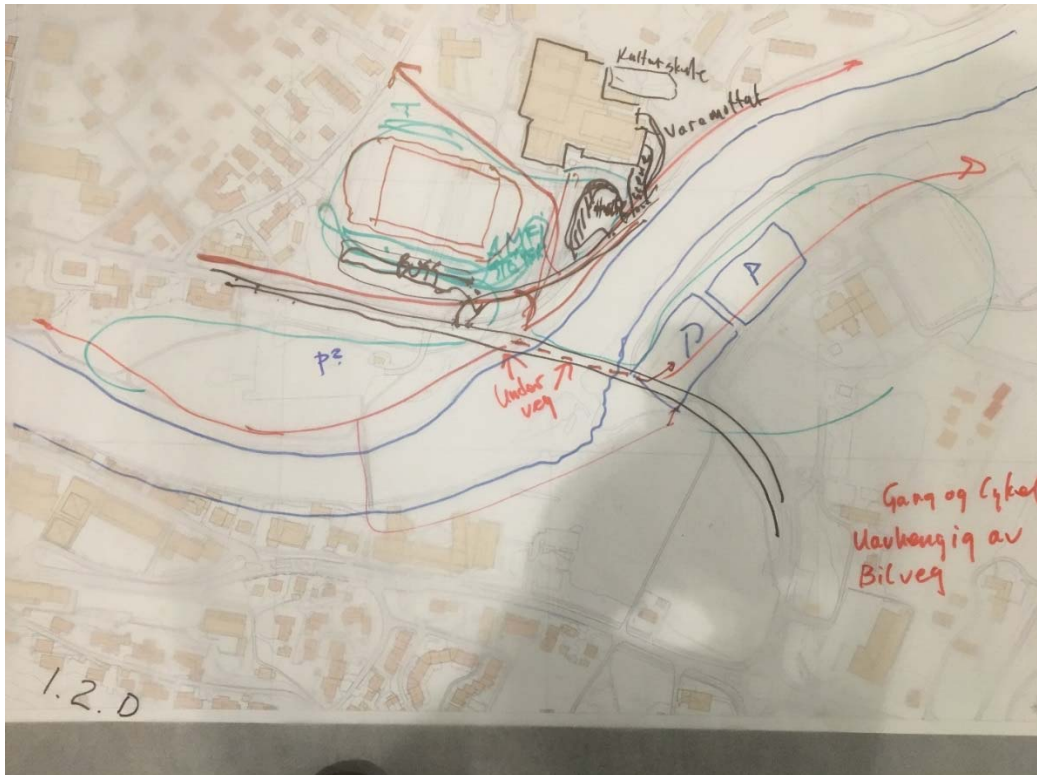


Ei setning som beskriv løysinga:

Planfrie kryssingar, gs-bru under køyrebru, alt 1

Positive moment	Negative moment
<ul style="list-style-type: none">• Kort kryssing• Felles gs- og køyrebru• Heilskapleg transportsystem, gjennomgåande gs-løysing• Bind godt saman Festplassen, Førdehuset og Hafstadparken• Nytt momentum!	<ul style="list-style-type: none">• Utfordrande å føre trafikken opp Angedalsvegen mot Førdehuset før dei går austover (?) brua• T-kryss m/lysregulering, utfordrande• Buss/parkering
<h4>Kommentarar/avbøtande tiltak:</h4> <ul style="list-style-type: none">• Rundkøyring• Trebru• Byggjer ei terreng i flatt landskap, vil bli visuell barriere?• Kunstgrasbana ryk!	

Løysing 1.2.D



Ei setning som beskriv løysinga:

Planfrie kryssingar, gs-bru under køyrebru, alt 2

Positive moment	Negative moment
<ul style="list-style-type: none">I samsvar med reguleringsplan og alt.2 i forprosjekt	<ul style="list-style-type: none">Brkar mykje areal framfor FørdehusetT-kryss m/lysregulering, utfordrandeSnu bane for å få plass?Betre trafikaltKnyter Hafstad inkl. bustader inn mot sentrumMå ha separat gangbru?
Kommentarar/avbøtande tiltak: <ul style="list-style-type: none">Mister bybrupreg?Må vurderast i 3D!Bra at krysset kjem lengre frå Førdehuset	



Gruppe 2

Løysing 2.2.G



Ei setning som beskriv løysinga:

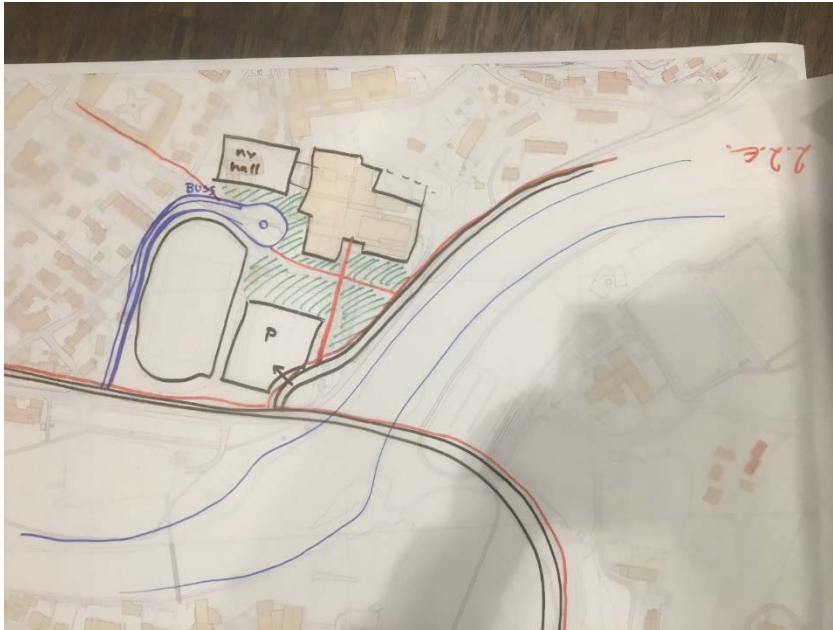
Bru med lyskryss vinkelrett på elv

Positive moment	Negative moment
<ul style="list-style-type: none">• Kort kryssing• Bru vinkelrett på elv, smal• Sparer gangbru, kostnader!• Buss vekk frå Førdehuset• Lyskryss tek mindre plass• Stort vringleareal/festplass framfor Førdehuset• Mogleg med større p-plass enn i dag• Bevarer og forsterker promenade• Bevaring, laksen, grønne elvebreidder og kulturminne• Plass for stadion og hall	<ul style="list-style-type: none">• Trafikk nærare Førdehuset• Stopp/oppstart ved lyskryss

Kommentarar/avbøtande tiltak:

- Rundkøyring
- Trebru
- Byggjer ei terreng i flatt landskap, vil bli visuell barriere?
- Kunstgrasbana ryk!

Løysing 2.2.E



Ei setning som beskriv løysinga:

Bru/veg som regulert, kryss lengre inn på land

Positive moment	Negative moment
<ul style="list-style-type: none">• God avstand til Førdehuset• Flytta krysset lengre inn på land, fleksibel plassering• Busspassasjerer krysser ikkje veg• Fleire bussmoglegheiter• Stort vrimleareal/festplass framfor Førdehuset• Mogleg med større p-plass enn i dag• Bevarer promenade• Bevaring, laksen, grønne elvebreidder og kulturminne• Plass for stadion og hall• Alt. buss; Hafstad el. sørsida av veg	<ul style="list-style-type: none">• Alt. bussoppstilling gir kryssing av veg• Mistar ei idrettsbane, spydkasting må flyttast• Noko lengre bru
Kommentarar/avbøtande tiltak: <ul style="list-style-type: none">• God struktur ved Førdehuset	



Gruppe 3

Løysing 3.2.D



Ei setning som beskriv løysinga:

Laks til flaummark, separat gs-bru over fv.

Positive moment

- Planskilt gs-bru over vegen og elva
- Direkte frå Hafstadparken til Førdehuset
- Større areal for fotballen

Negative moment

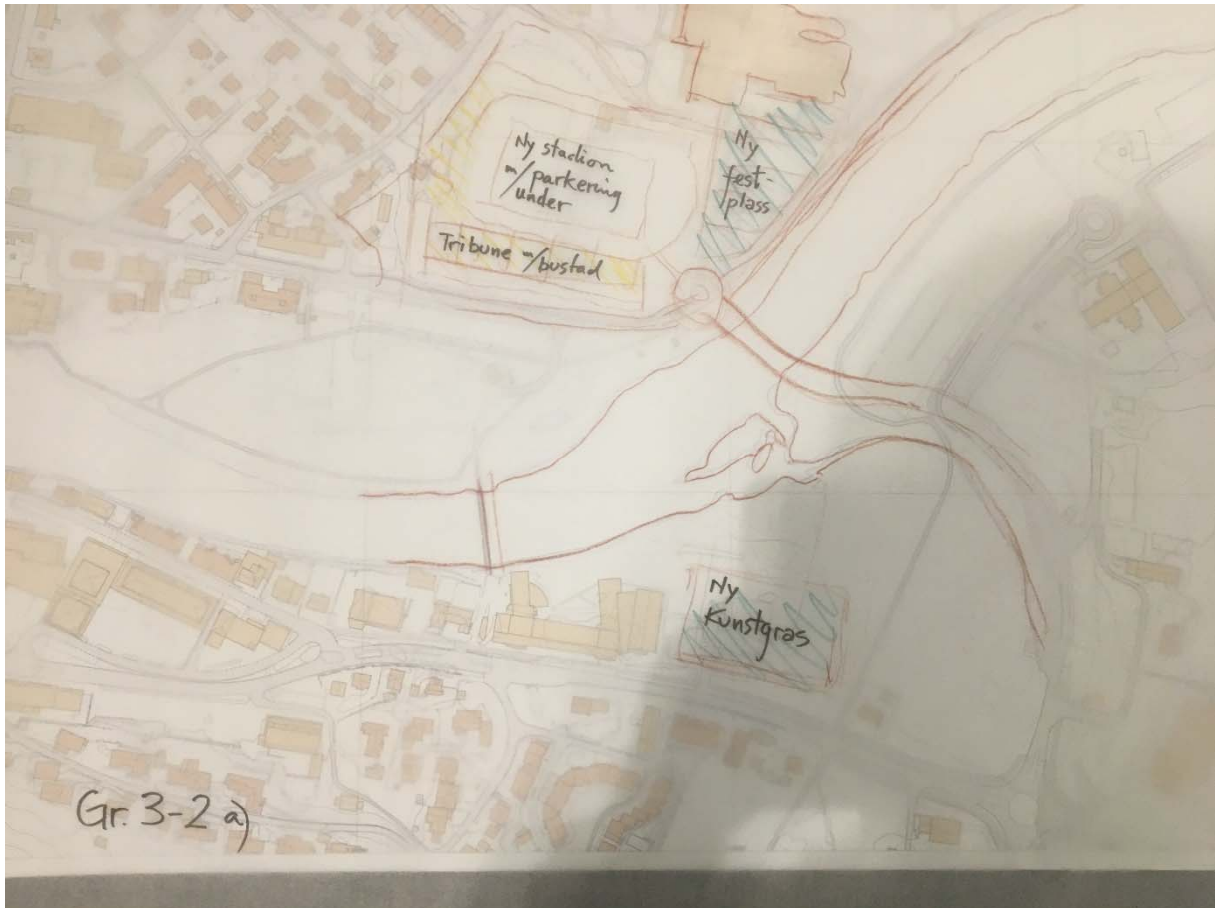
- Har ikkje løyst buss og parkering?

Kommentarar/avbøtande tiltak:

- 40-års perspektiv!



Løysing 3.2.A



Ei setning som beskriv løysinga:

Snur stadion, parkering under

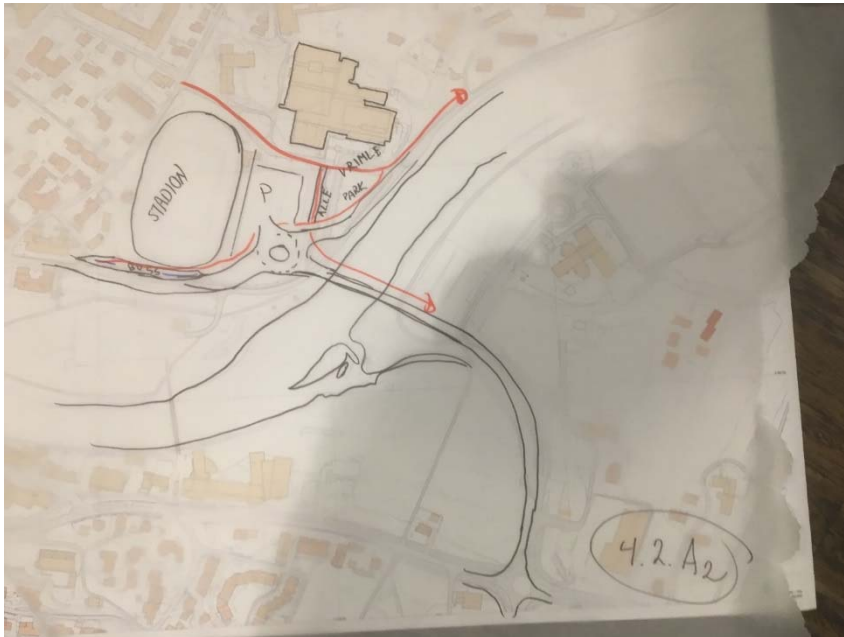
Positive moment	Negative moment
<ul style="list-style-type: none">• Frigjer Festplass med parkering under stadion• Bru med gs nært Førdehuset• God fleksibilitet for mjuke trafikantar• Nye bustad- og næringsarealnært idrettsanlegg• Kan få stor innfartsparkering, kan motivere næringsaktører til å bidra!	<ul style="list-style-type: none">• Store kostnader

Kommentarar/avbøtande tiltak:

- Bystruktur; maks 70 m mellom gater i strukturen!
- Bussløysing?

Gruppe 4

Løysing 4.2.A2



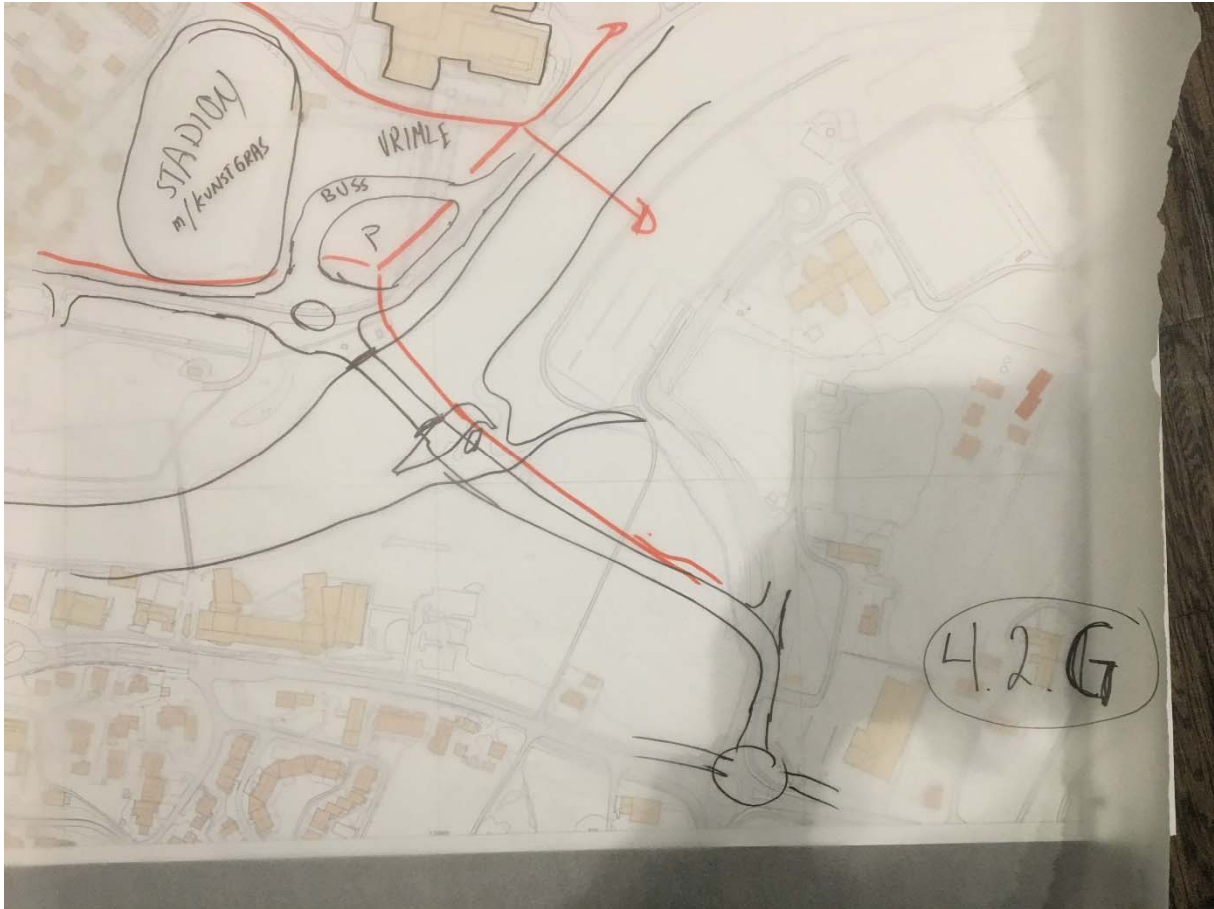
Ei setning som beskriv løysinga:

Bru med rundkøyring, mellom alt. 1 og 3

Positive moment	Negative moment
<ul style="list-style-type: none">• Kun ei bru• Behalde promenade• Buss vekk frå Førdehuset• Ny utformning ved Førdehuset med god plass• Stadion nær sentrum og Førdehuset• Mindre ny veg	<ul style="list-style-type: none">• Kryss nærare Førdehuset og bru• Kastebane må erstattast• P-plasser Hafstadparken ryk
Kommentarar/avbøtande tiltak: <ul style="list-style-type: none">• Ny kastebane, evt. ny kunstgrasbane• Heve heile arealet framfor Førdehuset	



Løysing 4.2.G



Ei setning som beskriv løysinga:

Bru med rundkøyring, frå laksen til flaumskog, separat gs-bru

Positive moment

- Låg byggekostnad køyrebru
- God tilkomst Førdehuset med eigen gs-bru
- Betre avstand kryss/Førdehuset
- Buss og parkering nær Førdehuset/skular
- God plass til park/vrimleareal ved Førdehuset

Negative moment

- Friidrett (kast) må flyttast
- Naturmangfald (motsegn?)
- Kulturmiljø

Kommentarar/avbøtande tiltak:

- Ny kastebane ein annan stad
- Reetablere gyteplass/kanalsystem
- Buss og personbil i konflikt, slik som i dag

Gruppe 5

(Ikkje heilt semje i gruppa, så de tok med tre løysingar)

Løysing 5.2.C



Ei setning som beskriv løysinga:

Alt. 2 med rundkøyring

Positive moment

- Held på akse rett fram frå Storehagen til Hafstad
- God trafikal løysing
- Fleksibel med omsyn til bruløysing

Negative moment

- Mister kunstgrasbane
- Bru ikkje vinkelrett på elva

Kommentarar/avbøtande tiltak:

- Ny kunstgrasbane ein annan stad

Løysing 5.2.A



Ei setning som beskriv løysinga:

Bru til Hafstad vgs, separat gs-bru

Positive moment

- Bra for anleggsgjennomføring
- Tek ikkje areal frå Førdehuset/fotball
- Separat gs-bru

Negative moment

- Ekstra kostnad med to bruer
- Ikkje akse frå rundkøyring og austover

Kommentarar/avbøtande tiltak:

- Laksen vert tatt



Løysing 5.2.E



Ei setning som beskriv løysinga:

Alt. 3 utan fylling

Positive moment

- Held på akse rett fram frå Storehagen til Hafstad
- Tek ikkje areal frå Førdehuset/fotball

Negative moment

- Buss ikkje løyst
- Typisk «vegbru», ikkje by
- Kostbar

Kommentarar/avbøtande tiltak:

- Laksen vert tatt





Vurdering

Ingar viste vurderingskriterium for løysingar, justert etter at dei var diskutert med deltakarane Dag 1.

Vurderingskriterium er:

Målsettingar for Førdepakken

Formål

Formålet med Førdepakken er å bidra til ei god sentrumsutvikling i Førde. Dette skal gjerast ved å etablere veglenker som på sikt vil gi ein meir konsentrert arealbruk og byggje eit betre tilbod til gåande og syklande, slik at ein større del av reiser sentralt i Førde skal bli tekne av mjuke trafikantar.

Kryssutforming, breiare fortau og tilrettelegging for sykling skal gi klart skilje mellom trafikantgruppene, og vil dermed gi betre trafikkavvikling.

Kort oppsummert:

- Betre trafikkavvikling for lokal- og gjennomgangstrafikken
- Tettare sentrum med urbant preg og gode kvalitetar
- Attraktivt å gå og sykle for innbyggjarane

Samfunns mål

Målet med Førdepakken er å sikre ein miljøvenleg og stabil trafikksituasjon i Førde og leggje til rette for fortetting og byutvikling.

Effektmål

I Kommunedelplan trafikk er det gitt følgjande effektmål:

- Transportkostnadane og reisetida for gjennomgangstrafikk og trafikk til/frå Førde må bli redusert.
- Del av trafikken i Førde som er gåande og syklande må aukast.
- Del av trafikken i Førde som er kollektivreisande må aukast.

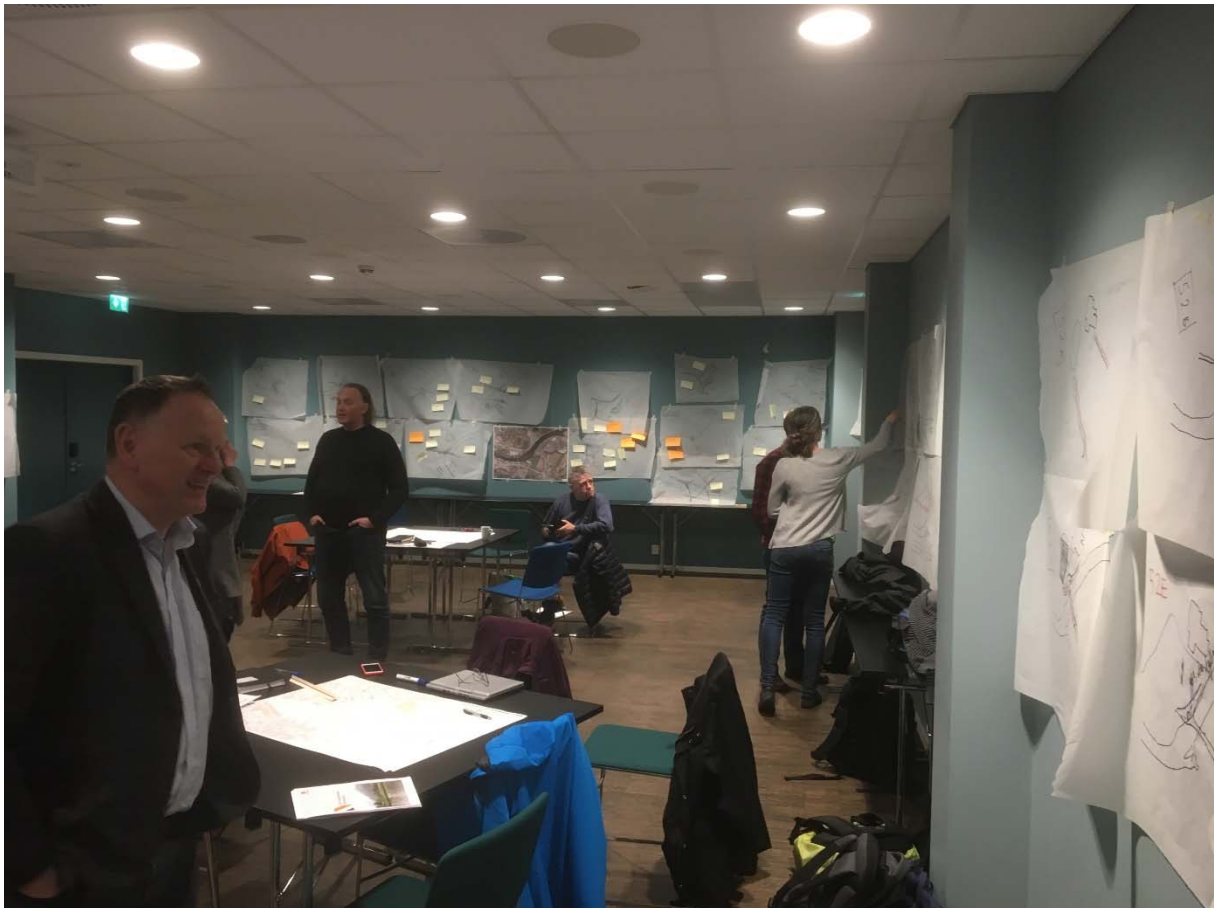
Kriterier

- Måloppnåing opp mot overordna mål for Førdepakken (jfr. over)
 - Inkl. at tiltaket skal støtte opp om framtidig bystruktur
- Trafikal verknad
 - Gåande og syklande
 - Køyrande
 - Kollektiv
- Risiko i anleggsfasen
- Kostnader
- Estetikk
 - Brua i seg sjølv
 - Omsyn til landskapet
 - Omsyn til Førdehuset
- Potensiale for framtidig bruk av området ved Førdehuset, Festplassen og Hafstadparken
 - Lokalt perspektiv
 - Regionalt perspektiv
- Eksterne tilhøve
 - Flaum
 - Elva/naturmangfald
 - *Kommentar etter samlinga; omsynet til kulturminne må vere med her!*

Det vart så gjennomført ei uformell avstemming slik som etter Dag 1, der deltakarane vart bedne om å bruke kriteria. Ut frå spørsmål vart det semje om at deltakarane kunne sjå vekk frå kostnad, vanskeleg for dei å ha oversikt over. Løysingar frå både Dag 1 og Dag 2 var med i avstemminga.

Ein liten kommentar er at det kan vere vanskeleg å vite om det er veg/bruløysing som det er stemt på, eller om det som er teikna inn av sideareal/avbøtande tiltak som har fått stemmer. I nokre tilfelle går dette langt ut over Førdepakken sitt ansvar, men gir likevel signal om kva vårt tiltak bør leggje til rette for.

Ei grov oppsummering er at justeringar av både alt. 1 og alt. 2 i forprosjektet har fått ein del stemmer. Justeringane av alt. 1 går i stor grad ut på å få noko meir avstand til veg/kryss ved Førdehuset, slik at det blir meir plass framfor Førdehuset. Det er fleire løysingar som går frå Festplassen mot Hafstad vgs. eller flaumskogen (slike løysingar tek «Laksen»), som til saman har mange stemmer.



Avslutning

Det vart takka for innsatsen frå både prosessleiar og Statens vegvesen. Rådmann Ole John Østenstad takka på vegne av Førde kommune for at Statens vegvesen tok Førde sitt ønskje om ein «second opinion» på alvor, og for måten det hadde vore gjennomført på!

Takk for frammøtet og innsatsen!





Statens vegvesen
Region vest
Ressursavdelinga
Postboks 43 6861 LEIKANGER
Tlf: (+47) 22073000
firmapost-vest@vegvesen.no

vegvesen.no

Trygt fram sammen